

MT1440



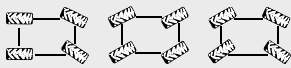
TECHNISCHE DATENBLATT

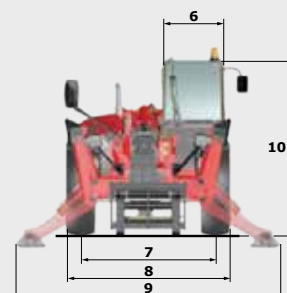
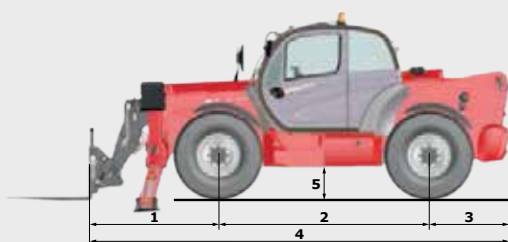


EDER
STAPLER

 **MANITOU**

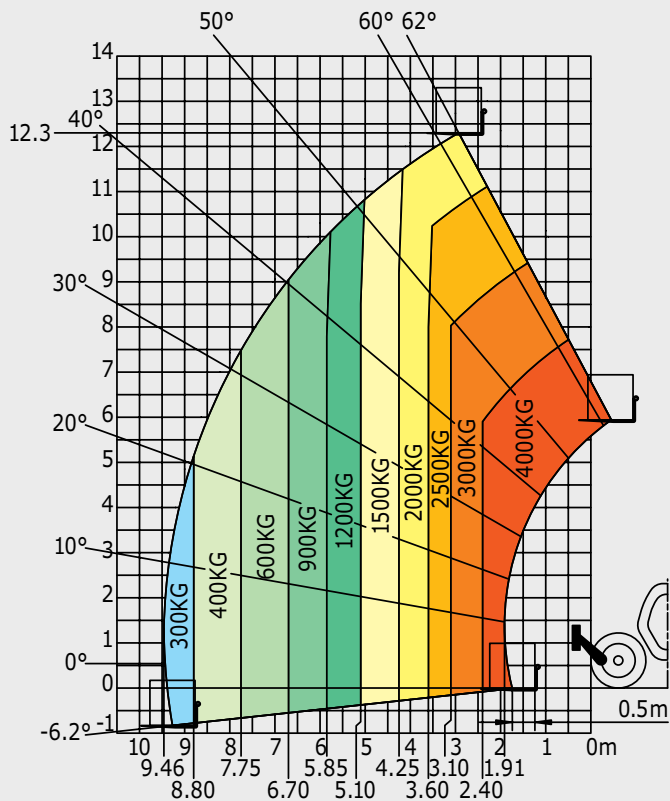
MT1440

| | MT 1440 | MT 1440 A | MT 1440 H | MT 1440 HA |
|--|--|-----------|----------------------------------|------------|
| Heben | | | | |
| Max. Tragkraft | | | 4000 kg | |
| Max. Hubhöhe | | | 13.53 m | |
| Max. Reichweite | | | 9.46 m | |
| Ausbrechkraft an der Schaufelkante | | | 7400 daN | |
| Dauer ohne Hublast | | | | |
| Heben | 15.5 s | 15.7 s | 15.5 s | 15.7 s |
| Senken | 11.6 s | 13.3 s | 11.6 s | 13.3 s |
| Teleskop Ausfahren | 16.5 s | 19.2 s | 16.5 s | 19.2 s |
| Teleskop Einfahren | 11.9 s | 14.8 s | 11.9 s | 14.8 s |
| Ankippschwindigkeit | | | 4 s | |
| Auskippschwindigkeit | | | 4 s | |
| Bereifung | | | 400/80-24 | |
| Bremse | | | | |
| Betriebsbremse | Ölbad Lamellenbremse, Bremskraftverstärkung an Vorder- und Hinterachse | | | |
| Parkbremse | Automatische negativ Feststellbremse | | | |
| Motor | | | | |
| Typ | PERKINS - STAGE 3B | | | |
| Hubraum | 854E-E34TA | | | |
| Leistung | 3400 cm ³ | | | |
| Max. Drehmoment | 102 cv/75 kW | | | |
| Einspritzung | 420 Nm - 1400 U/min | | | |
| Kühlsystem | direkt | | | |
| Zugkraft unter Last | 10700 daN | | 8000 daN | |
| | Drehmomentwandler Allradantrieb | | hydrostatischer Allradantrieb | |
| Fahrtrieb | | | | |
| Fahrtrichtungsschalter | Elektrohydraulische Steuerung | | | |
| Vorwärts - und Rückwärtsgänge | 4/4 | | 3/3 | |
| Max. Fahrgeschwindigkeit (kann je nach gesetzlichen Bestimmungen abweichen) | 25 km/h oder 35 km/h | | | |
| Lekmodus | Allradlenkung - 3 Lenkarten | | | |
| |  | | | |
| Steuerung | | | | |
| | JSM® Joystick EN 15000 KONFORM | | | |
| Hydraulik | | | | |
| Pumpe | Zahnradpumpe mit Verteilerventil - 170 l/min - 270 bar | | | |
| Behälter | | | | |
| Hydrauliköl | 135 l | | | |
| Kraftstoff | 140 l | | | |
| Eigengewicht (mit Gabel) | 10900 kg | 11600 kg | 10900 kg | 11600 kg |
| Abmessungen | | | | |
| 1. Mitte Vorderrad bis zum Gabelträger | 1.90 m | | | |
| 2. Radstand | 3.07 m | | | |
| 3. Mitte Hinterrad bis Rückseite | 1.16 m | | | |
| 4. Gesamtlänge | 6.13 m | | | |
| 5. Bodenfreiheit | 0.37 m | | | |
| 6. Kabinenbreite | 0.89 m | | | |
| 7. Spurbreit | 1.96 m | | | |
| 8. Gesamtbreite | 2.37 m | | | |
| 9. Gesamtbreite (ausgefahrene Stützen) | 3.79 m | | | |
| 10. Gesamthöhe | 2.45 m | | | |
| Gabelzinken Standard (Länge x Breite x Stärke) | 1200 x 125 x 50 mm | | | |
| Wenderadius | 3.97 m | | | |
| Niveaueausgleich | +/- 9° | | | |
| Kippwinkel der Schaufel (Ankippen/Auskippen) | 12°/114° | | | |
| Geräuschemissionen | | | | |
| Innenschallpegel (LpA) | 82 dB | | | |
| Außenschallpegel (LwA) | 106 dB | | | |
| Vibrationswert an Händen/Armen | <2.5 m/s ² | | | |

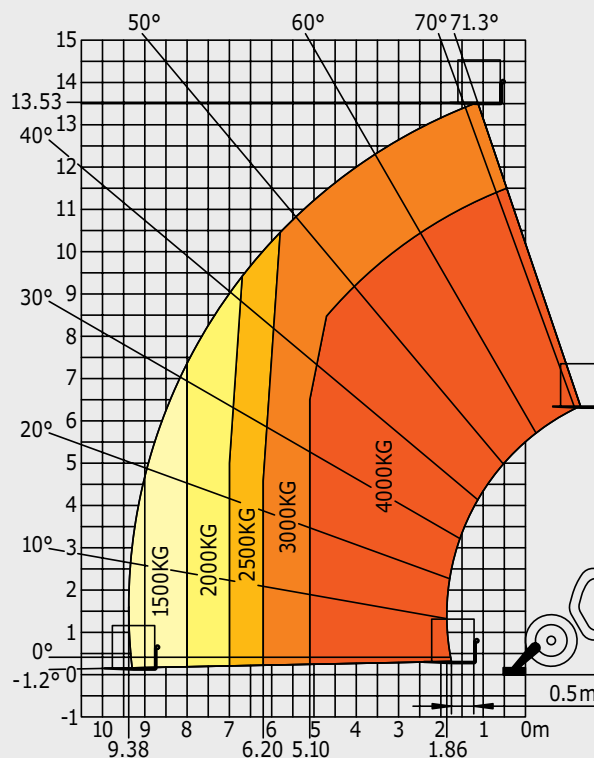


Lastdiagramm Prüfverfahren EN1459 Zusatz B

Maschine auf Rädern mit Gabelzinken

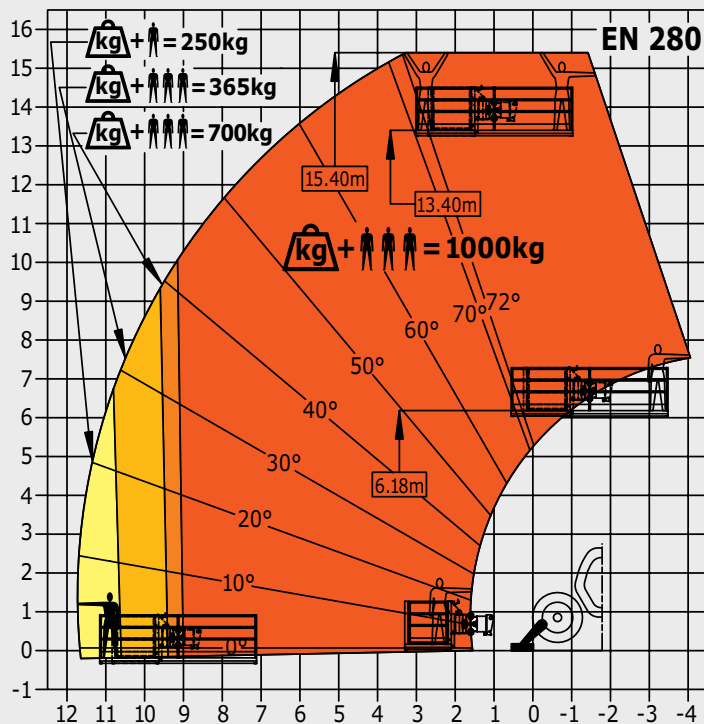


Maschine auf Stützen mit Gabelzinken



Maschine auf Stützen mit Arbeitsbühne

(Versionen MT 1440 A und MT 1440 HA)



Dieser Prospekt enthält die Beschreibung der Ausführungen und möglichen Konfigurationen von Manitou-Produkten, die sich in ihrer jeweiligen Ausrüstung unterscheiden können. Die in diesem Prospekt dargestellten Ausrüstungen können je nach Ausführung zur Grundausstattung oder zur Sonderausrüstung gehören oder nicht erhältlich sein. Manitou behält sich das Recht vor, die beschriebenen und dargestellten Spezifikationen jederzeit und ohne Vorankündigung zu ändern. Die angegebenen Spezifikationen sind für den Hersteller nicht bindend. Für weitere Einzelheiten wenden Sie sich bitte an Ihren Manitou-Händler. Das Dokument ist vertraglich nicht bindend. Die Darstellung der Produkte ist vertraglich nicht bindend. Die Liste der Spezifikationen ist nicht erschöpfend. Die Logos sowie das visuelle Erscheinungsbild des Unternehmens sind Eigentum von Manitou und dürfen ohne Genehmigung nicht verwendet werden. Alle Rechte vorbehalten. Die Fotos und Zeichnungen in dieser Broschüre dienen nur zur Information und als Anhaltspunkt.



Ihr **MANITOU-Händler:**



Firmensitz:

B.P. 249 - 430 rue de l'Aubinière - 44158 Ancenis Cedex - Frankreich

Tel.: +33 (0)2 40 09 10 11 - Fax: +33 (0)2 40 09 10 97

www.manitou.com

EDER
STAPLER