

MANISCOPIC

MRT 1840 EASY

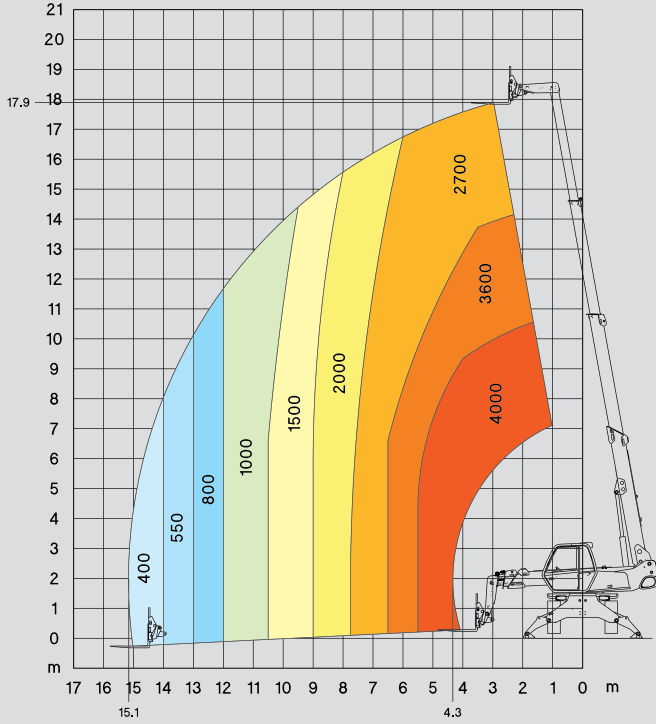


- Hubhöhe : 17,90 m
- Max. Reichweite : 15,10 m
- Motor : 101 cv - 74,5 kw
- Allradantrieb - Allradlenkung
- Hydrostatischer Antrieb

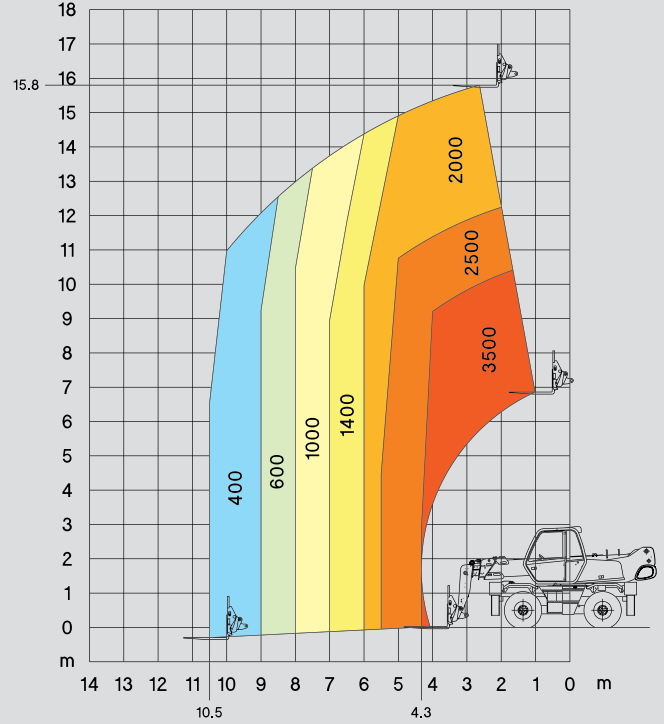
MRT 1840



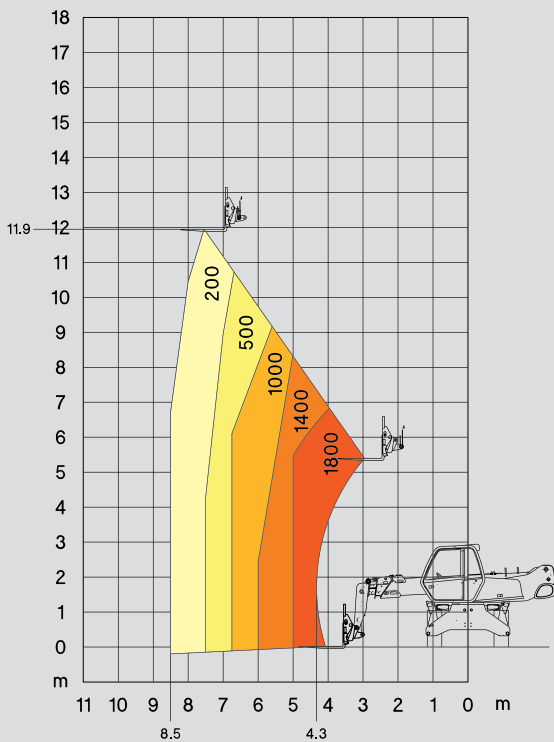
**360° ABGESTÜTZT
MIT GABELN**



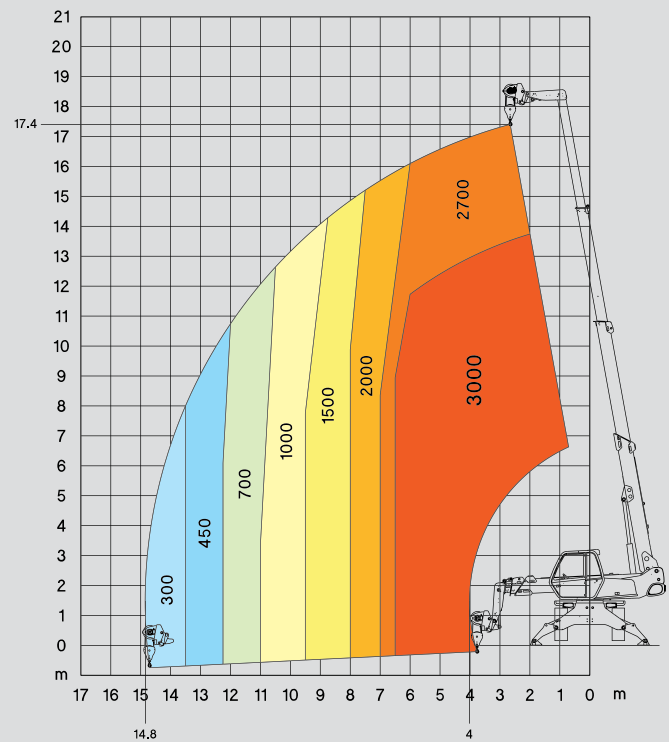
**FRONTAL AUF REIFEN
MIT GABELN**



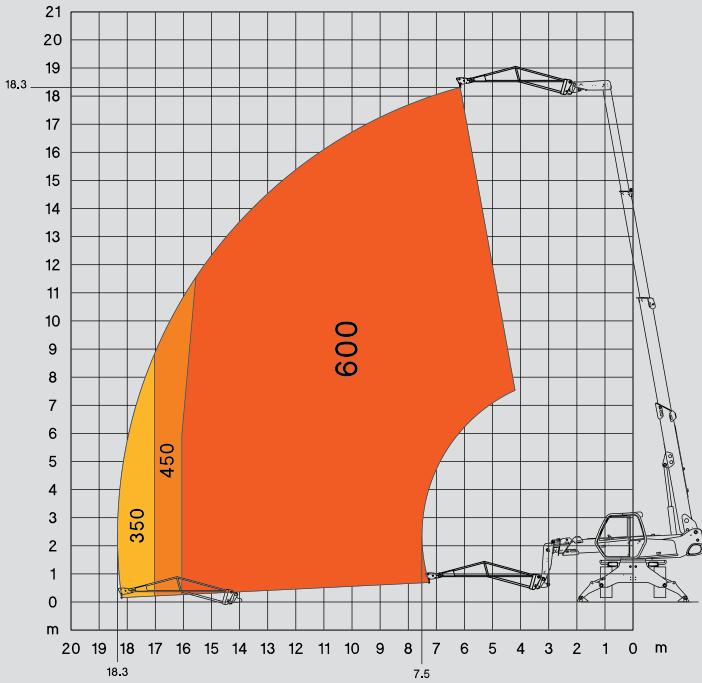
**360° AUF REIFEN
MIT GABELN**



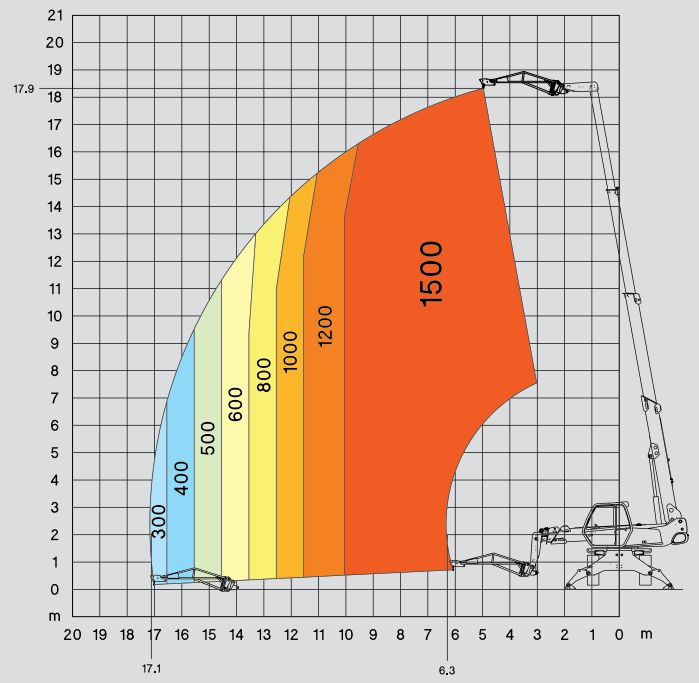
**360° ABGESTÜTZT
MIT SEILWINDE 3T**



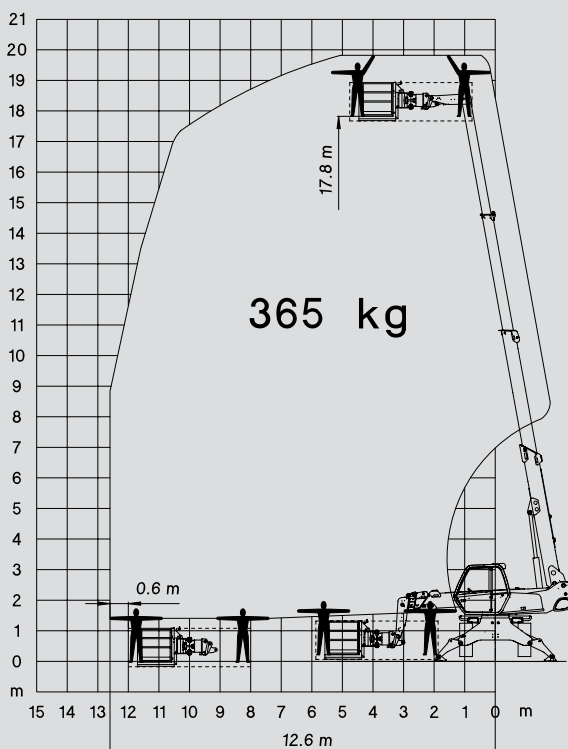
**360° ABGESTÜTZT
MIT JIB P 600**



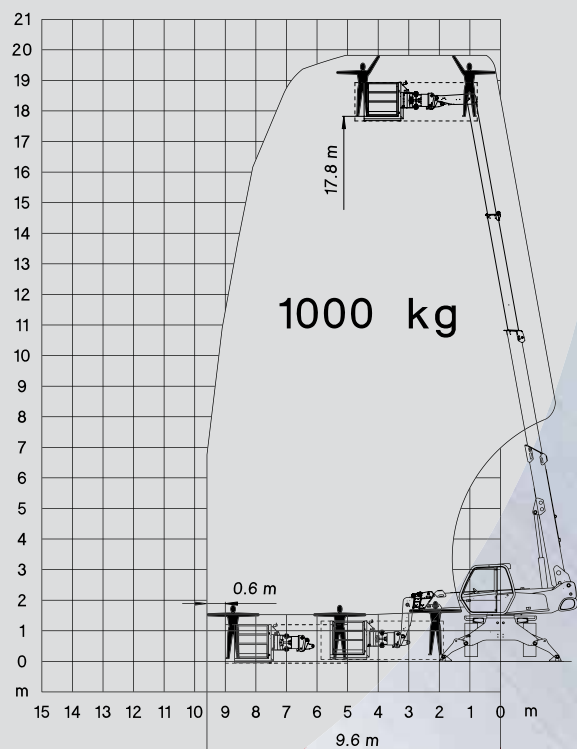
**360° ABGESTÜTZT
MIT JIB P 1500**










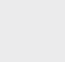
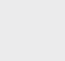

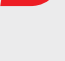
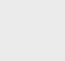



**360° ABGESTÜTZT
MIT ARBEITSBÜHNE VERSTELLBAR 365 KG - 2/4 m**

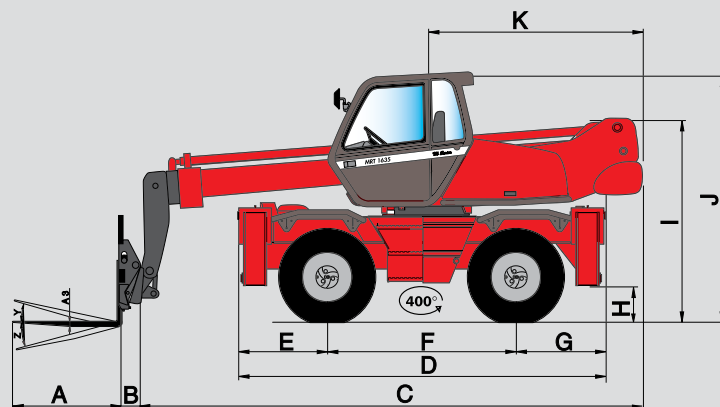


**360° ABGESTÜTZT
MIT ARBEITSBÜHNE VERSTELLBAR 1000 KG - 2/4 m**



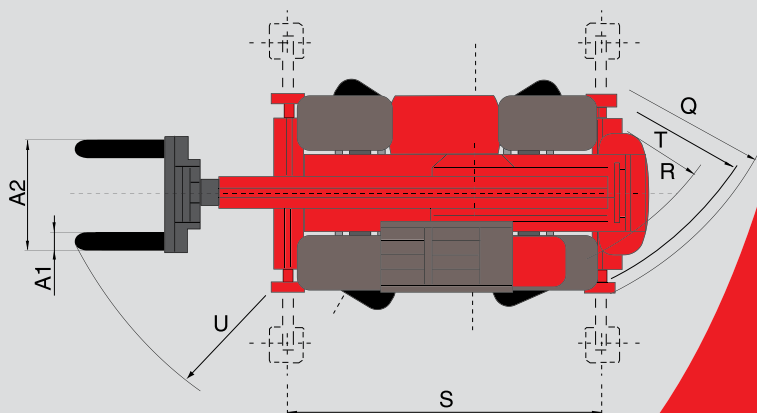
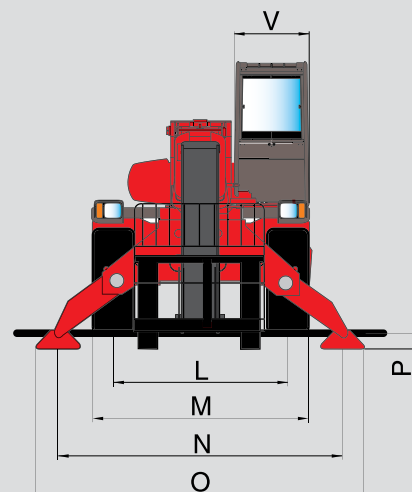
MRT 1840 *EASY*

-  **Tragkraft**4000 kg
(auf Stabilisatoren) bei 500 mm LSpA
-  **Hubhöhe**17,90 m
-  **Bereifung**
400/70 - 20 14 PR
-  **Gabelzinken** (mm)
Länge1200
Breite x Dicke150 x 50
-  **Hydraulisch unterstützte Scheibenbremsen**
Negative Handbremse
-  **Motor PERKINS Euro 3**
Type1104D-E44 T
Hubraum4 Zylinder - 4400 cm³
Leistung (ISO/TR 14396)101 PS/74,5 kw
bei 2200 U/mn
Maximales Drehmoment392 Nm bei 1400 U/mn
Wassergekühlt
Direkte Einspritzung
-  **Hydrostatischer Antrieb** mit automatischer Leistungsregulierung (Verstellpumpe und Verstellmotor regulierbar) mit Inching Steuerung
FahrtrichtungsschalterElektromagnetischer
Vorwärts und Rückwärtsgänge2/2
Fahrgeschwindigkeit max35 km/h
-  **Stabilität**
Hinterachse wird bei Drehbeginn (mehr als 5°) automatisch blockiert (Hydraulischer Verriegelungszyylinder)
-  **4 Teleskopstabilisatoren**
Die Stabilisatoren sind einzeln oder simultan ansteuerbar
-  **Drehbar 400° (Endlos drehbar 360° optional)**
Oberwagen montiert auf einem Drehkranz mit Doppellauftring und Innenverzahnung
Drehbar system mit negativem Bremsen
-  **Hydraulik**
2 Zahnradpumpen270 bar/115 l/mn
-  **Hebel** : 2 Joysticks mit proportionaler Ansteuerung aller Hydraulikbewegungen
-  **Behälter/Inhalt**
Kühlsystem25 l.
Motoröl8,1 l.
Hydrauliköl150 l.
Kraftstoff130 l.
-  **Eigengewicht** (mit Gabeln)13300 kg
Breite2,39 m
Bauhöhe2,94 m
Länge (zum Gabelträger)5,51 m
Bodenfreiheit0,32 m
Zugkraft8600 daN
-  **Sicherheit**
Standard : Lastkontrollsystem
(gemäß den Vorschriften für mobile Kräne)



A	1200
A1	150
A2	1320
A3	150
B	290
C	5216
D	4290
E	980
F	2320
G	990
G1	1560
H	320
I	2340
J	2940
K	2520
L	1930
M	2390
N	3715
O	3975
P	210
Q	3900
R	3410
S	4000
T	3600
U	5235
V	950
Y	12°
Z	105°

mm



Bei den in dieser Broschüre gezeigten Ausstattungen kann es sich um Serien- oder Sonderausstattungen handeln, die unter Umständen nicht für alle Versionen erhältlich sind. Weitere Einzelheiten erfragen Sie bitte bei Ihrem Manitou-Vertragshändler.

