

Maststapler

# MH 20/25 - 4 T

Buggie  
*Evolution*

## Kompakte Modelle mit Allradantrieb

- Tragkraft 2000 kg und 2500 kg
- Gesamthöhe: unter 2 Meter
- Allzweckstapler



# Kompakte Stapler mit Allradantrieb

## • Die Ergonomie des Arbeitsplatzes erleichtert Ihnen das Arbeiten

In der Standardversion: Kippbarer Fahrer schutz mit Front- und Heckscheibe. Die MH können optional mit einer geschlossenen Kabine ausgestattet werden (Gesamthöhe mit Kabine = 2,10 m).

Die Kabine ist von beiden Seiten aus ohne Trittblech zugänglich, was das häufige Ein- und Aussteigen erleichtert.

Ein Kreuzhebel lenkt die Mastbewegungen, ein zweiter Hebel ermöglicht die Steuerung hydraulischer Anbauteile wie Seitenschieber, Greifer etc...

**Auf dem Armaturenbrett sind alle Anzeigen und Funktionen übersichtlich angeordnet, unter anderem:**

- ① - Die Differenzialsperre ermöglicht die gleichmäßige Kraftverteilung auf alle vier Räder.



- ② - Die elektrohydraulische Kabinenanhebung erlaubt einen uneingeschränkten und schnellen Zugriff auf alle Komponenten bei der Wartung.



## • Die Stabilität der MH bietet Ihnen optimale Sicherheit

Die Neigung des Masts nach hinten (12°) und der niedrige Schwerpunkt des Staplers sorgen für optimale Stabilität im beladenen Zustand. Weiterhin können die MH mit einer Schaufel ausgestattet werden: hohe Schubkraft.

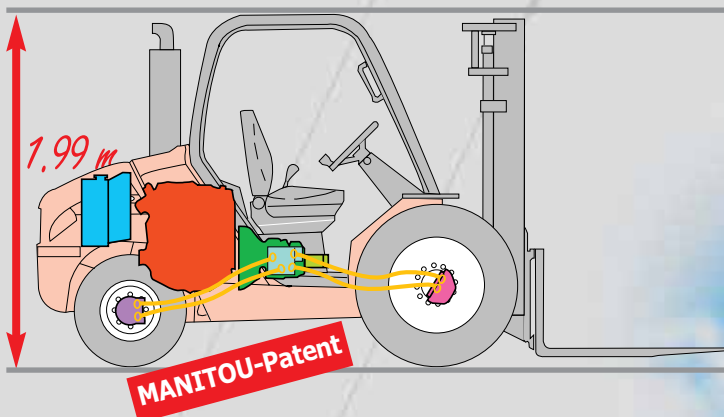


# MH 20/MH 25 - 4 T Buggie,

Aufbauend auf dem bewährten, exklusiven Konzept des MSI, einem extrem stabilen und vielseitigen Großreifenstapler, bietet MANITOU jetzt den kompakten MH 20/25 4 T Buggie *Evolution* mit permanentem Allradantrieb.

## • Seine Kompaktheit erlaubt das Arbeiten in engsten Räumen

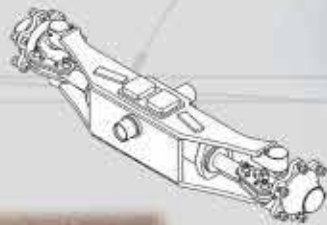
Die besondere Anordnung aller MH-Komponenten ermöglichte die Konstruktion eines außergewöhnlich kompakten Staplers (weniger als 2 Meter Höhe) mit extrem niedriger Einstiegshöhe. Die MH sind mit dem Motor Perkins - 4 Zylinder - 404 C 22T - 60 PS/44,7 kw ausgestattet.



Die 4 Radmotoren verleihen dem MH eine sehr gute Traktion für die Arbeit auf jedem Untergrund. Die MH sind echte kompakte Geländestapler.

## • Die Wendigkeit der MH bietet Ihnen eine außergewöhnliche Arbeitsflexibilität

Die Monoblock-Lenkachse mit integriertem Zylinder bietet einen außergewöhnlichen Lenkwinkel für das Manövrieren in beengten Räumen.









Ideal für Lagerbereiche oder enge Baustellen.



# Masten MH 20/25 - 4T Buggie - EN 1726 - 1 Anhang H

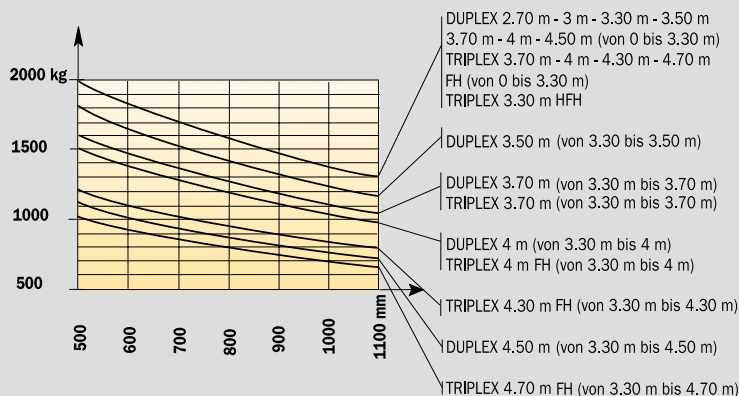
MASTEN	MODELL	GESAMTHUB AN GABELN (mm)	BAUHÖHE EINGEF. (mm)	FREIHUB (mm)	BAUHÖHE AUSGEF. (mm)	HUBHÖHE BEI MAX. TRAGFÄHIGKEIT (mm)		TRAGFÄHIGKEIT BEI MAXIMALER HUBHÖHE (kg)		MAST-NEIGUNG VO/HI	
						Mit Seitenschieber	Ohne Seitenschieber	Mit Seitenschieber	Ohne Seitenschieber		
DUPLEX FREISICHT	3.00 m	MH 20 - 4T MH 25 - 4T	3030	2145	130	3831	3000 3000	3000 3000	2000 2400	2000 2500	10/12°
	3.30 m	MH 20 - 4T MH 25 - 4T	3330	2295	130	4131	3300 3300	3300 3300	2000 2400	2000 2500	10/12°
	3.50 m	MH 20 - 4T MH 25 - 4T	3530	2395	130	4331	3300 3300	3300 3300	1800 1800	1800 1900	10/12°
	3.70 m	MH 20 - 4T MH 25 - 4T	3730	2555	130	4531	3300 3300	3300 3300	1600 1800	1600 1900	10/12°
	4.00 m	MH 20 - 4T MH 25 - 4T	4030	2745	130	4831	3300 3300	3300 3300	1500 1350	1500 1550	10/12°
	4.50 m	MH 20 - 4T MH 25 - 4T	4530	2995	130	5331	3300 3300	3300 3300	1100 1000	1100 1100	10/12°
TRIPLEX ohne Freihub	3.30 m	MH 20 - 4T MH 25 - 4T	3340	1990	-	4070	3300 3300	3300 3300	2000 2400	2000 2500	10/12°
TRIPLEX FREIHUB	3.70 m	MH 20 - 4T MH 25 - 4T	3740	1990	1216	4469	3300 3300	3300 3300	1600 1800	1600 1900	10/12°
	4.00 m	MH 20 - 4T MH 25 - 4T	4040	2045	1316	4769	3300 3300	3300 3300	1500 1350	1500 1550	10/12°
	4.30 m	MH 20 - 4T MH 25 - 4T	4340	2145	1416	5069	3300 3300	3300 3300	1200 1100	1200 1250	10/12°
	4.70 m	MH 20 - 4T MH 25 - 4T	4740	2295	1566	5469	3300 3300	3300 3300	1000 900	1000 1000	10/12°

## Bereifung MH 20/25 - 4 T Buggie

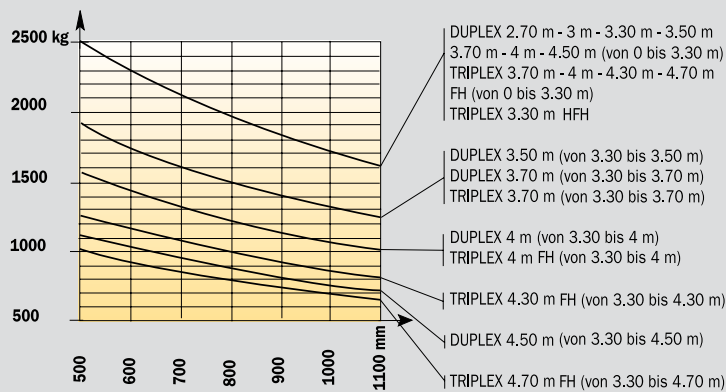
	Version		Bereifung	Reifenbreite (mm)	Gesamtbreite (mm)	Profil
Standard	Geländebereifung	VO	275/80 R20 XM 27	280	1440	
	Mischbereifung	HI	27.10 - 12 14PR IC 30	275	1439	
Option	Mischbereifung	VO	10.5 R 20 MPT 80 14PR 134 G	266	1440	
	Mischbereifung breit	VO	10.5 R 20 MPT 80 14PR 134 G	266	1522	
		VO	15.5/55 R 18 SP PG7 14 PR	374	1540	
	Mischbereifung extra breit	VO	15.5/55 R 18 SP PG7 14 PR	374	1650	

# Lastdiagramme MH 20/25 - 4T Buggie Gemäß Norm EN 1726-1 Anhang H (Norm für Geländestapler)

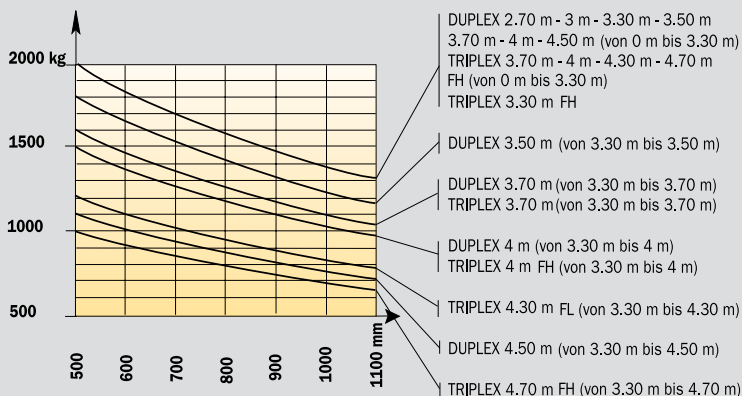
## MH 20 - 4T Buggie (Ohne Seitenschieber)



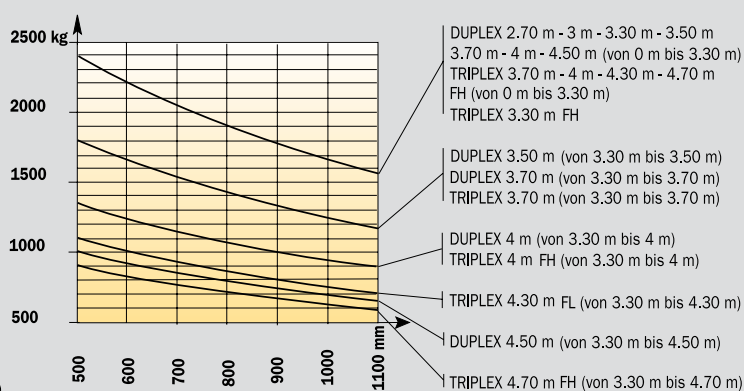
## MH 25 - 4T Buggie (Ohne Seitenschieber)



## MH 20 - 4T Buggie (Mit Seitenschieber)

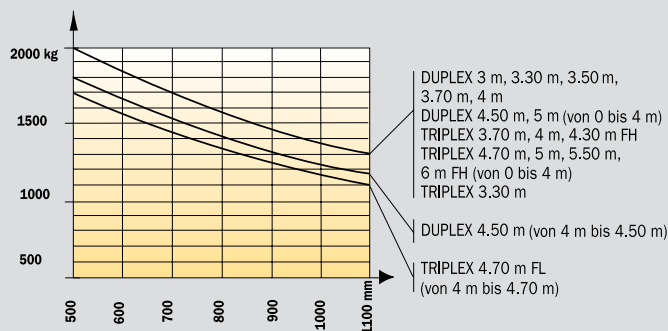


## MH 25 - 4T Buggie (Mit Seitenschieber)

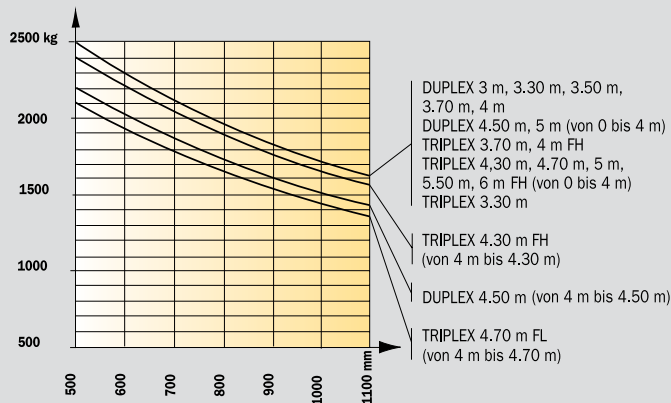


## Gemäß Norm EN 1726-1 ISO 1074 (Norm für Industriestapler)

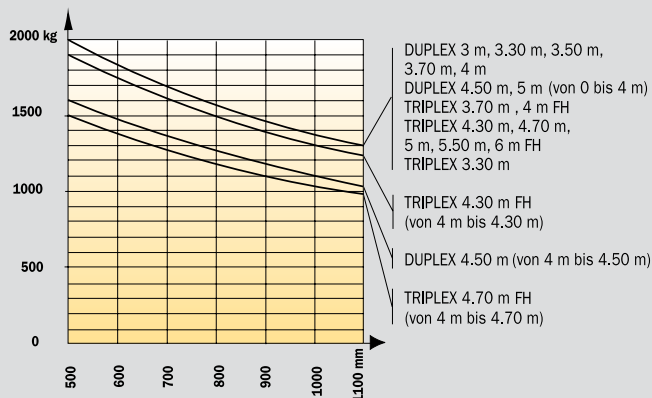
## MH 20 - 4T Buggie (Ohne Seitenschieber)



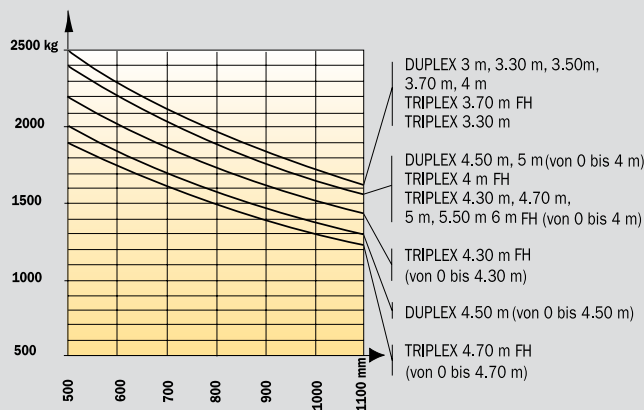
## MH 25 - 4T Buggie (Ohne Seitenschieber)



## MH 20 - 4T Buggie (Mit Seitenschieber)



## MH 25 - 4T Buggie (Mit Seitenschieber)



# MH 20 - 4 T Buggie *Evolution*

# MH 25 - 4 T Buggie *Evolution*



### Tragkraft

bei 500 mm LspA  
 MH 20 - 4 T Buggie .....2000 kg  
 MH 25 - 4 T Buggie .....2500 kg



**Standard-Hubhöhe** .....3,30 m



### Bereifung

Vorne .....275/80 R20 XM 27 Tubeless  
 Hinten .....27.10 - 12 14 PR IC 30



### Gabelzinken (mm)

Länge .....1100  
 Breite x Stärke .....100 x 40  
 Maximaler Abstand an den Außenkanten  
 der Gabelzinken .....1260



### Hydraulische Ölbadlamellenbremse



### Motor PERKINS

Typ .....404 C - 22T  
 Hubraum .....4 Zyl. 2216 cm<sup>3</sup>  
 Leistung (ISO TR 14396) .....60 HP/44.7 kw  
 Maximales Drehmoment .....190 Nm bei 1800 U/mn  
 Direkteinspritzung  
 Wasserkühlung



### Drehmomentwandler .....HYDROSTATISCH

Antriebsräder .....4  
 Elektro-hydraulischer Fahrtrichtungsschalter  
 Hydraulische Radmotoren vorne .....Rexroth  
 Hydraulische Radmotoren hinten .....Poclain  
 Vorwärts-/Rückwärtsgänge .....1/1  
 Fahrgeschwindigkeit max. ....14 km/h  
 Differenzialsperre: gleichmäßige Kraftverteilung  
 auf beide Achsen



### Hydraulik

Zahnradpumpe  
 MH 20 - 4 T .....145 bar/79 l/mn  
 MH 25 - 4 T .....180 bar/79 l/mn  
 Lenkpumpe .....125 bar/79 l/mn



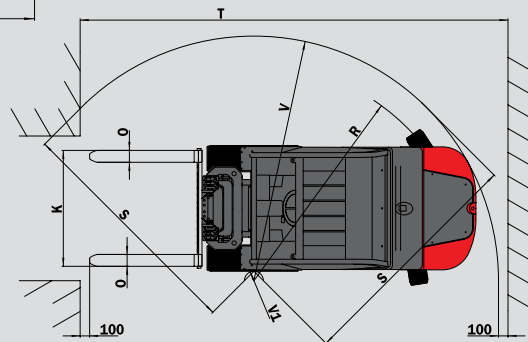
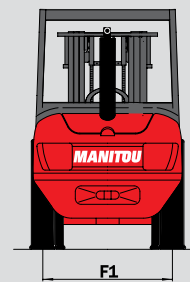
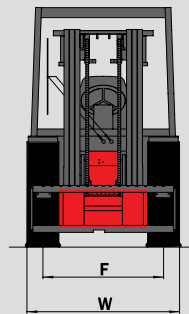
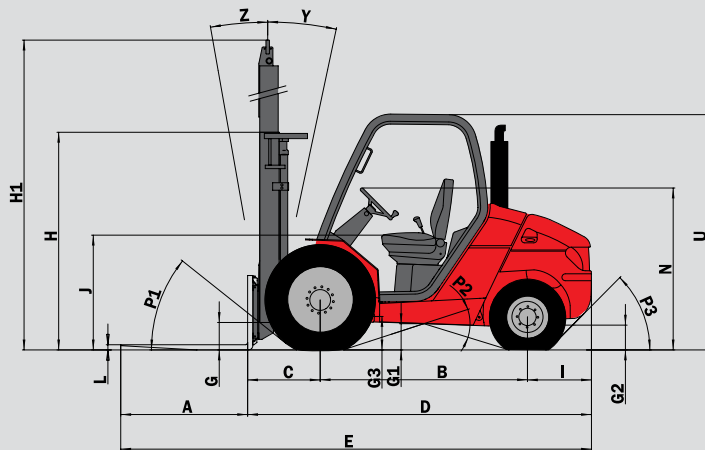
### Füllmengen

Kühlsystem .....10,5 l.  
 Motoröl .....9,75 l.  
 Hydraulikkreis hydrostatischer  
 Drehmomentwandler .....95 l.  
 Kraftstoff .....73,5 l.



### Eigengewicht (mit Gabeln)

MH 20 - 4 T .....4040 kg  
 MH 25 - 4 T .....4340 kg  
**Gesamtbreite** .....1,44 m  
**Gesamthöhe** (Fahrerschutzdach) .....1,99 m  
**Gesamtlänge** .....4,04 m  
**Bodenfreiheit** .....260 mm



	MH 20-4T	MH 25-4 T
A	1100	1100
B	1800	1800
C	625	625
D	2945	2945
E	4045	4045
F	1160	1160
F1	1164	1164
G	265	265
G*	235	235
G1	260	260
G1*	260	260
G2	215	215
G2*	230	230
G3	270	270
H	1835	1835
H*	1945	1945
H1	4070	4070
H1*	4469	4469
I	520	520
J	1025	1025
K	1260	1260
L	40	40
N	1450	1450
O	100	100
P1	49,5°	49,5°
P2	40,5°	40,5°
P3	44°	44°
R	3045	3045
S	2500	2500
T	5090	5090
U	1990	1990
V	3265	3265
V1	1080	1080
W	1440	1440
Y	12°	12°
Z	10°	10°

mm

G\* - G1\*- G2\*: mit Last  
 H - H1 - R: Standard  
 H\* - H1\*: Option

### Standard

- Kippbarer Fahrer schutz mit Front- und Heckscheibe
- Sicherheitsgurt
- Betriebsstundenzähler
- Scheibenwischer vorne und hinten
- Elektrohydraulische Kabinenanhebung
- Hydraulikdifferenzial mit elektrohydraulischer Steuerung
- Elektrisch verriegelbare Parkbremse
- Fahrtrichtungsschalter am Steuerrad
- ...

### Optionen

- Fahrscheinwerfer
- Bremsleuchten
- Arbeitsscheinwerfer
- Rückfahrscheinwerfer
- Innenspiegel
- Rundumleuchte
- Fahrerrückhaltebügel
- Geschlossene Kabine mit Heizung
- Akustische Rückfahrwarnanlage
- Diverse Anbaugeräte wie Schaufel, Seitenschieber (TDL), Greifer etc...

Änderungen im Sinne des technischen Fortschritts vorbehalten.  
 Die in der Vorliegenden Broschüre vorgestellten MANITOU - Maschinen können mit Zusatzgeräten ausgestattet sein.

